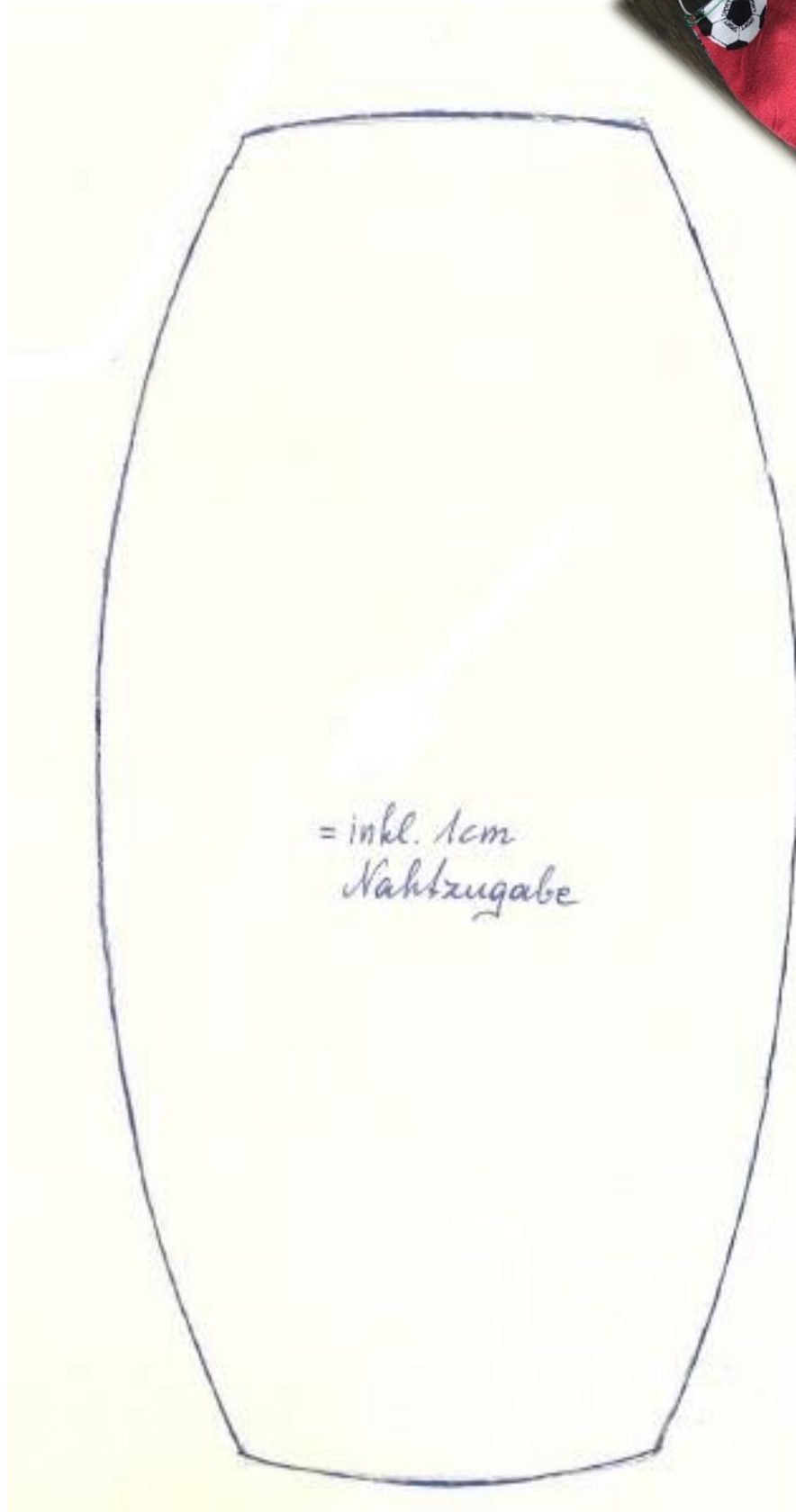
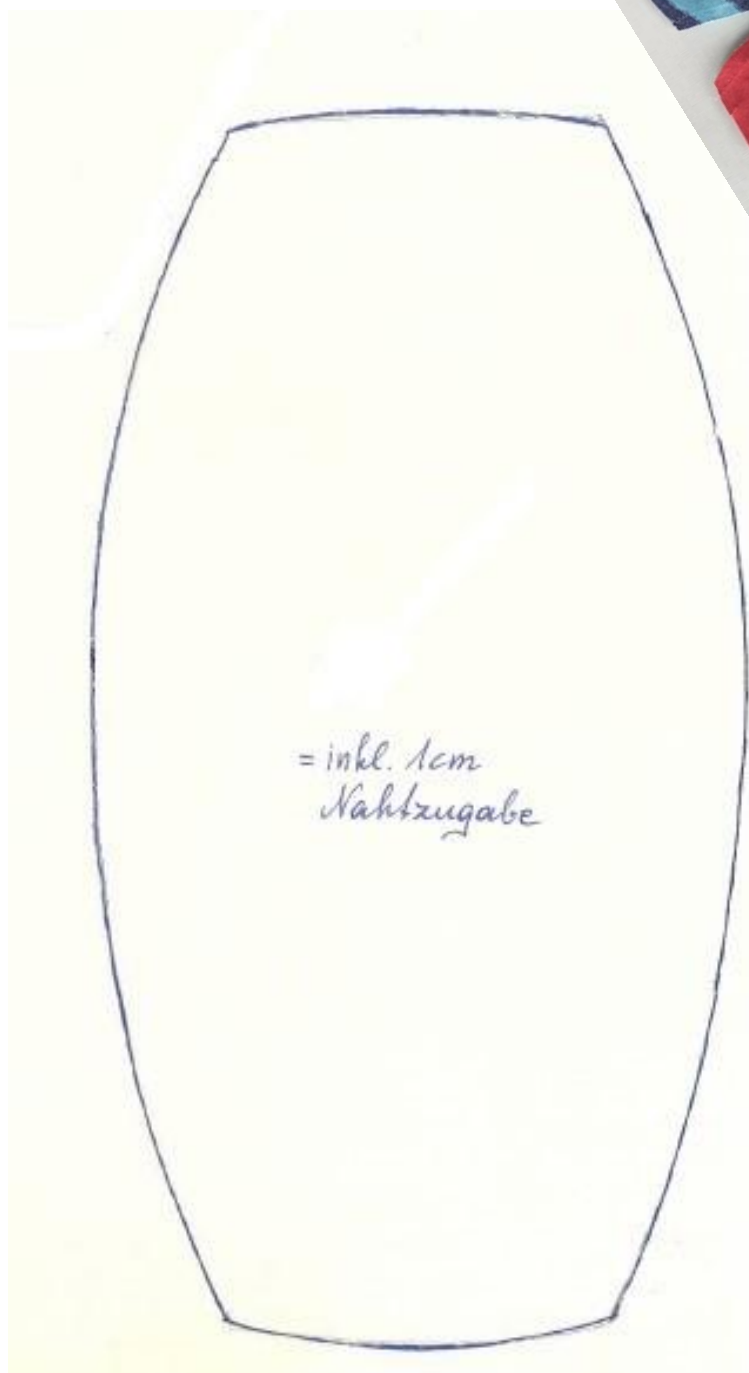


Mundschutzmaske

1. Zuschnitt – aus Baumwoll-Stoff:
Form 4x ausschneiden

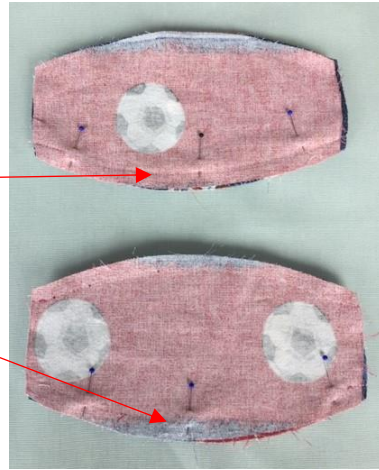


Kindermaske

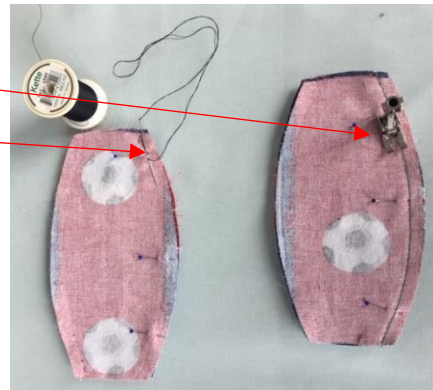


Größe nach Bedarf anpassen

**2. Je 2 Teile rechts auf rechts
(schönen Seiten zueinander)
aufeinanderlegen und jeweils
1 Seite stecken**



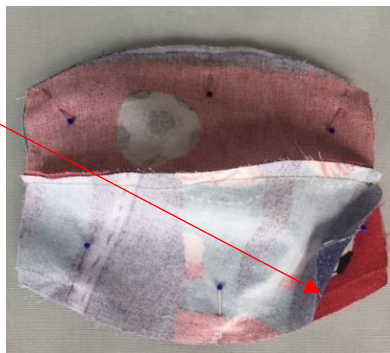
**3. Mit der Nähmaschine oder
Handnähstichen (kleine Vorstiche od.
geschlossener Rückstich)
diese 1 Seite nähen**



4. Teile wenden und



**anschließend rechts auf rechts
aufeinanderstecken**



**5. Wenden und die beiden offenen
Seiten 1 cm einbiegen**

wenn gewünscht
Kanten nähen,
müssen aber
nicht



6. Gummiband annähen
Statt Gummi können auch Träger
von abgelegten Tops, T-Shirts,
Bikinis etc. verwendet werden.



7. Die obere Kante kann mit Draht verstärkt werden
(Enden abkleben – Verletzungsgefahr!)



**Viel Spaß beim
Herstellen und
bleiben Sie
gesund!**